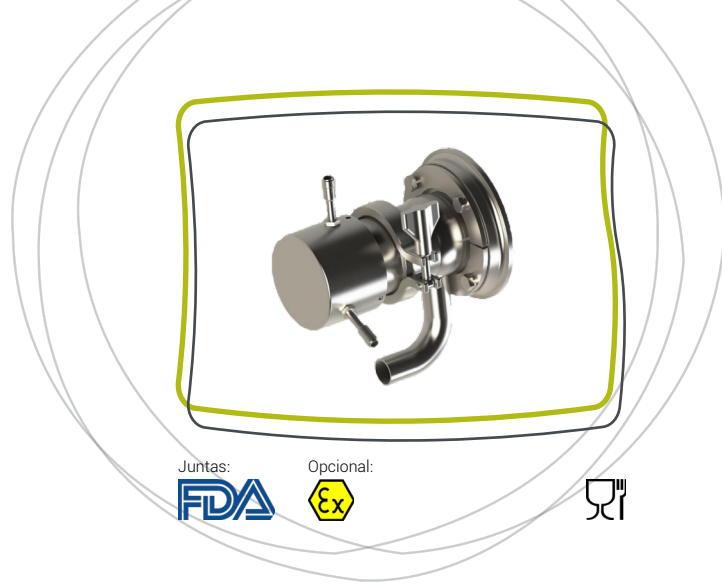


# LRA<sup>®</sup>

Válvula de lavado autónoma para tanque agitado



## Presentación

La válvula de lavado LRA se ha diseñado para realizar una limpieza reforzada del tanque durante los ciclos LIS: permite llegar a las "zonas de sombra" generadas por los componentes como agitadores y sus ejes, anclajes y raspadores.

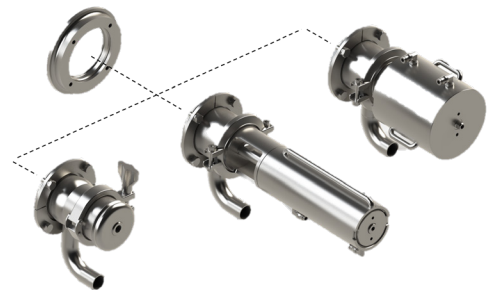
Todas las válvulas LRA son rigurosamente idénticas: por lo tanto, se benefician de un efecto estándar que proporciona una excelente relación calidad-precio.

## Beneficios clave

- Equipo de aire autónomo: no se requiere control, es la presión hidráulica de la LIS la que provoca la apertura de la válvula LRA
- Rentabilidad: Reducción de los costes de los ciclos LIS (en comparación con la utilización de una bola de lavado solamente)
- Productividad: Mejor disponibilidad de las instalaciones gracias a la reducción de los tiempos de LIS (en comparación con la utilización de una bola de lavado solamente)
- Medio ambiente: Ahorro de agua y producto de lavado (en comparación con la utilización de una bola de lavado solamente)
- Autonomía: en caso de corte de energía, un resorte de asistencia mantiene el cierre
- Modularidad: Intercambiabilidad de cuerpos con válvulas LPA-A y LPAH

## Aplicaciones

- Para todo tipo de productos
- Para reforzar el saneamiento de los tanques de proceso agitados



## Características técnicas

**Tamaños:** DN 25

**Conexión de entrada:** Cuerpo soldado a tope

**Conexión al tanque:** Brida enrasada para soldar

**Presión de servicio en el tanque:** -1 a +6 bar (con actuador controlado con doble efecto)

**Estanqueidad:** Hasta 4 bar en el tanque en ausencia de aire en el cilindro

**Temperatura de servicio:** +1 °C a +150 °C

**Caudal de lavado:** 2,7 m<sup>3</sup>/h a 1,2 bar

**Caudal de apertura del lado de LIS:** 0,6 bar

**Caudal de apertura del lado interior:** 4 bar

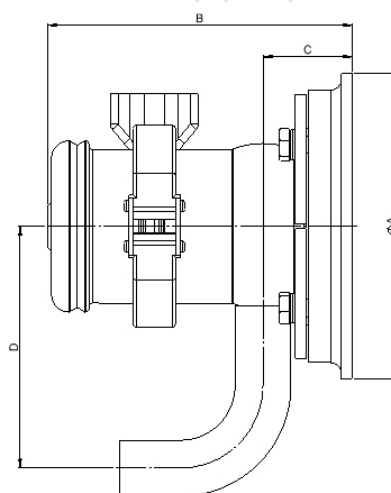
## Materiales

- Piezas en contacto con el producto: Acero inoxidable 1.4404 (316L)
- Otras piezas metálicas: Acero inoxidable 1.4307 (304L)
- Cuerpo del cilindro: Tubo del cilindro traslapado de acero inoxidable 1.4307 (304L)
- Juntas en contacto con el producto: EPDM (monómero de etileno-propileno-dieno)

## Dimensiones en mm

Versión estándar

Tamaños	DN 25
ØA	139
B	139
C	41
D	110



## Opciones

- Otra conexión de entrada: abrazadera
- Estanqueidad: FKM (caucho fluorocarbonado, equiv. de Viton®) y silicona (VMQ)
- Detector de posición
- Acabado de superficie específico

## Garantía

12 meses a partir de la fecha de expedición (salvo condiciones particulares).

## Conformidad con normas

- Juntas elastoméricas en conformidad con FDA CFR 21.177.2600 y reglamento 1935/2004/CE